



*museo - parco archeologico*  
**Villaggio Neolitico di Travo**



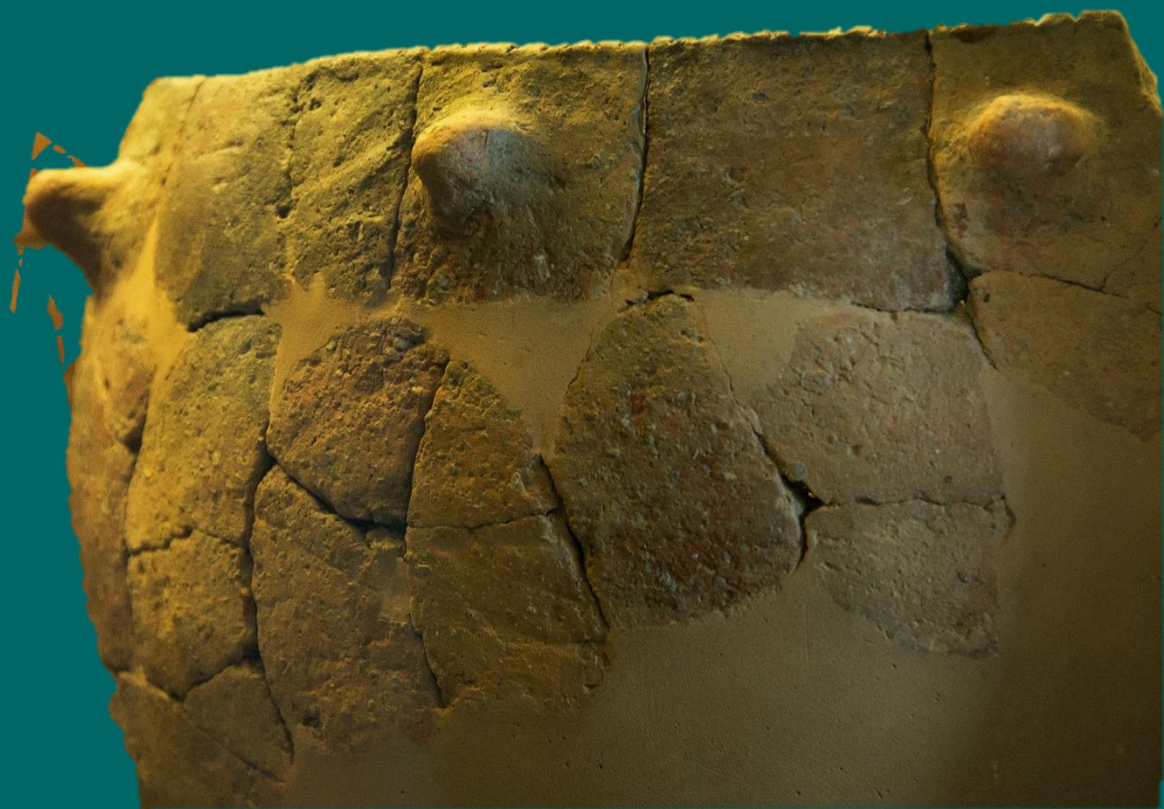
# MUSEO E PARCO ARCHEOLOGICO

VILLAGGIO NEOLITICO S.ANDREA DI TRAVO (PC)

Programmi di archeologia per le scuole

Secondarie

Anno 2019



# SECONDARIE DI I GRADO

Ingresso ore 9.30, uscita max ore 13.00:

- Percorso: visita P + visita M
- Percorso: 1 visita + 1 sessione pratica

Ingresso ore 9.30, pranzo al sacco, uscita max ore 15.00:

- Percorso: 1 visita + 1 teoria + 1 sessione pratica

**Visite** ( P: area archeologica + area ricostruzioni / M: sezioni preistorica, protostorica, romana e altomedievale):

- Visita guidata al museo archeologico
- Visita guidata al parco archeologico
- Visita guidata in inglese al parco archeologico

**Alcuni percorsi:**

- Archeologia e metodologia di scavo
- La nascita della metallurgia
- Tecnologia ceramica preistorica
- Arte antica
- Le maschere nel teatro dell'antica Roma

Per maggiori informazioni scrivere a:

[didattica@archeotravo.com](mailto:didattica@archeotravo.com)



# SECONDARIE DI II GRADO

Ingresso ore 9.30, uscita max ore 13.00:

- Percorso: visita P + visita M

- Percorso: 1 visita + 1 sessione pratica

Ingresso ore 9.30, pranzo al sacco, uscita max ore 15.00:

- Percorso: 1 visita + 1 teoria + 1 sessione pratica

**Visite ( P: area archeologica + area ricostruzioni /**

**M: sezioni preistorica, protostorica, romana e altomedievale):**

- Visita guidata al museo archeologico

- Visita guidata al parco archeologico

- Visita guidata in inglese al parco archeologico

**Alcuni percorsi:**

- Archeologia e metodologia di scavo

- La nascita della metallurgia

- Tecnologia ceramica preistorica

- Le prime civiltà agricole

- Alimentazione nell'antichità

Per maggiori informazioni scrivere a:

[didattica@archeotravo.com](mailto:didattica@archeotravo.com)



# COME PRENOTARE

La prenotazione è obbligatoria

- 1) Richiedere i programmi dettagliati approvare formalmente la gita nella sede scolastica
- 2) Concordare la data e le attività con i Servizi didattici del Museo
- 3) Richiedere il modulo di prenotazione per e-mail
- 4) Inviare per e-mail il modulo di prenotazione compilato entro i termini previsti

## Bisogni speciali o disabilità

Le attività didattiche possono essere rese accessibili agli alunni con disabilità, se comunicato per tempo. Il personale del museo ha seguito formazione ad hoc.

## Percorsi personalizzati

Ad esclusione dei mesi di marzo, aprile e maggio, è possibile richiedere percorsi personalizzati da svolgere al parco e/o museo archeologico oppure presso le sedi scolastiche. I percorsi in lingua inglese e francese sono attivi a favore delle scuole internazionali. Dettaglio e costi su richiesta.

## Supervisione degli adulti

Gli alunni devono essere sotto la supervisione degli insegnanti in ogni momento di permanenza nei musei. E' richiesto un numero minimo di 2/3 adulti per 25 minori. Non è in alcun caso consentito l'accesso nelle aree musealizzate senza il personale del museo.



# CONTATTI

Elena Giuliani

Risponde per informazioni e prenotazioni :

Lun – Sab ore 9.00 – 13.00

Cell. +39 335 294304

Altri orari o giorni scrivere a:

[didattica@archeotravo.com](mailto:didattica@archeotravo.com)

ARCHEOTRAVO

COOPERATIVA SOCIALE

Piazza Trieste 16, 29020 Travo

Piacenza

Cod. Fisc - P.IVA: 01599160338

[www.archeotravo.com](http://www.archeotravo.com)



*museo - parco archeologico*  
**Villaggio Neolitico di Travo**



MUSEO  
DI QUALITÀ



ARCHAEOLOGICAL  
OPEN AIR  
MUSEUMS